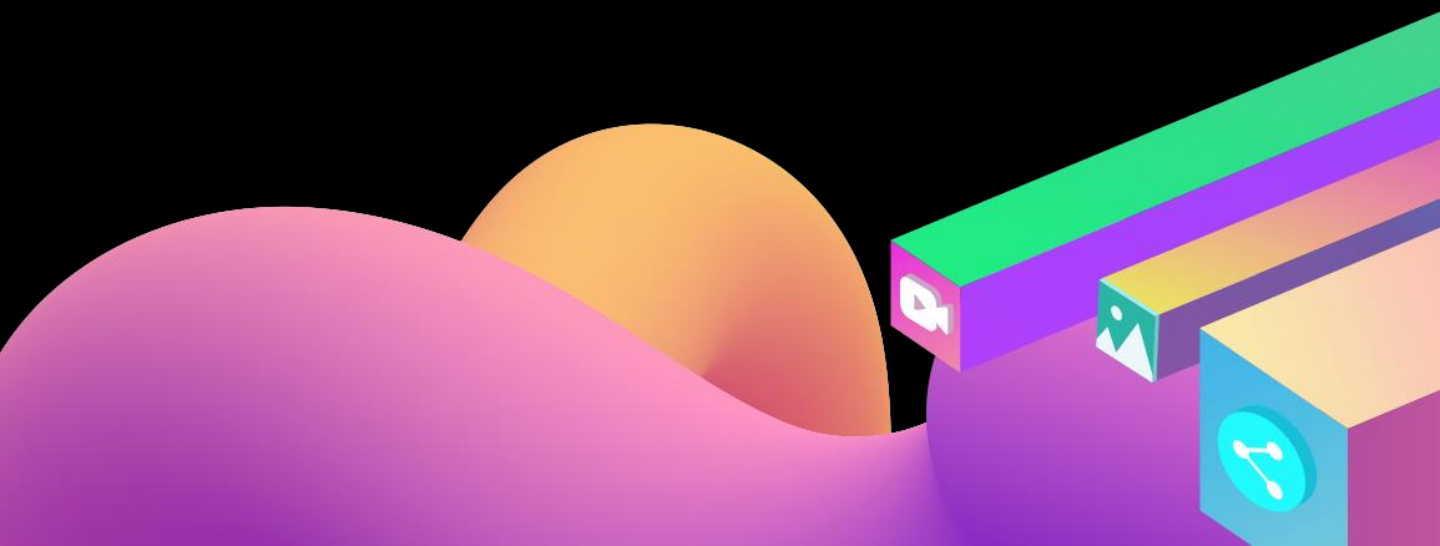


# 콘텐츠코리아 2024

10. 23 (수) - 10. 25 (금) / KINTEX 7홀

지난 전시 결과



# Contents

---

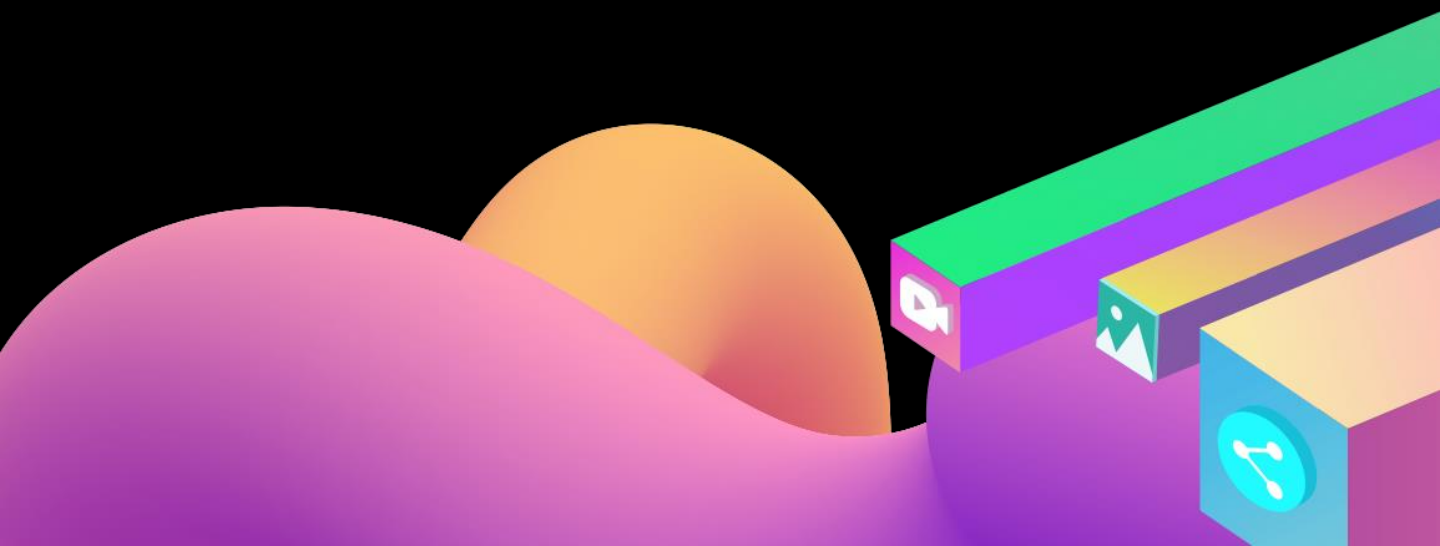
Section I. 전시회 개요

Section II. 결과 요약

Section III. 부대행사

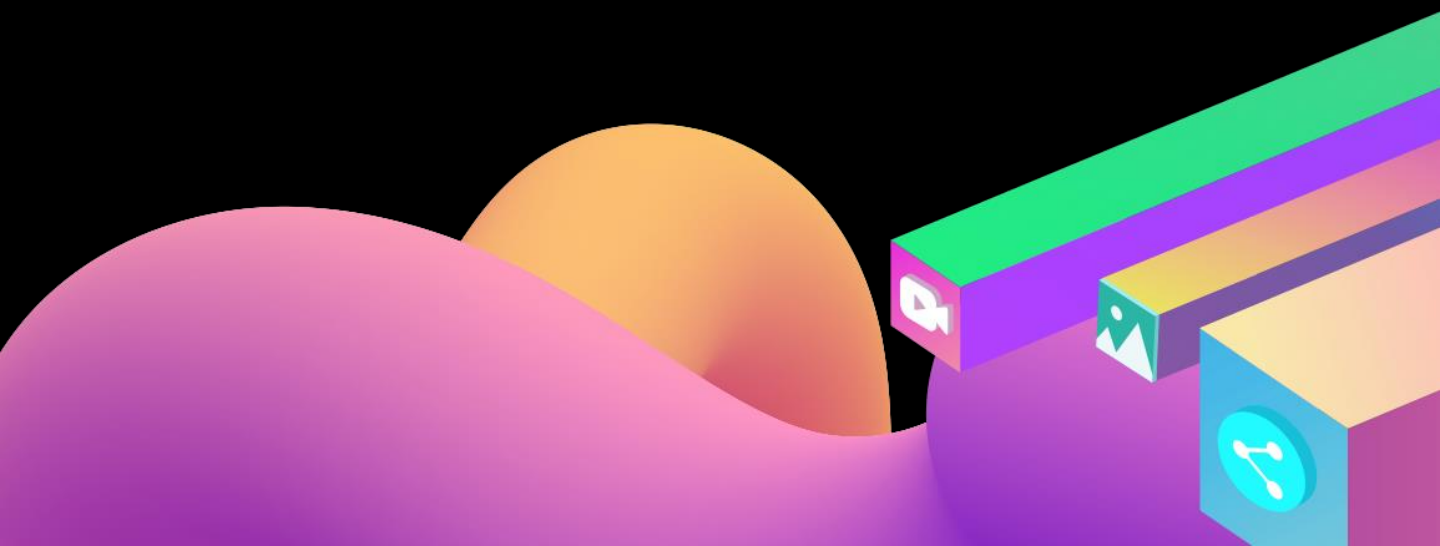
Section IV. 부스배치도 및 참가업체리스트

Section V. 전시전경



콘텐츠코리아 2024 : All That CONTENTS!

# CONTENTS KOREA 2024



# 1 전시회 개요

행사명

콘텐츠코리아 2024

영문명

CONTENTS KOREA 2024 / CONKO

슬로건

All That Contents!

주최/주관

(주)엑스포앤유 / 한국콘텐츠라이선싱협회

후원기관

한국전자통신연구원, 지식재산단체총연합회, 웹툰협회, 캐릭터디자이너협회,  
한국엠씨엔협회, 한국옥외광고미디어협회, 함께하는음악저작권협회,  
한국완구공업협동조합, 한국문구공업협동조합, 국제미래학회,  
한국캐릭터학회, 라이선싱차이나

일시/장소

2024. 10. 23(수) - 10.25(금) / KINTEX 제2전시장 7A Hall

전시품목

#Collabo&amp;Licensing #Outsourcing&amp;Producing #Marketing&amp;Branding

부대행사

**비즈니스 프로그램**

- 외주제작 구매상담회
- 라이선싱 상담회
- 공공구매 상담회
- 수출상담회

**콘텐츠 비즈니스 포럼**

‘콘텐츠 제작자와 수요자 간 정보 교류의 장’

동시개최

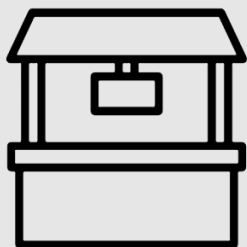
**RAD KOREA WEEK** (2024 대한민국 첨단기술대전)  
콘텐츠, 미디어, 드론 등 7개의 연관산업 통합 전시회 개최



## 2 결과 요약



140+  
참가기업



180+  
부스규모



7,000+  
참관객

### 상담회 실적

구분	바이어 수	상담 건수	상담액	계약액
통합상담회(국내)	47개사	197건	145억원	15억원
수출상담회(해외)	14개사	20건	14억원	3억원

### 전시 ZONE

기업 전시관	안양 공동관	GIPA 지원기업	대만 공동관
작가존	수출바우처존	산학기관존	



### 3 부대행사

#### 콘텐츠 외주제작 구매상담회

- 일시 : 2024년 10월 23일(수) ~ 10월 24일(목), 2일간 10:30~17:00
- 내용 : 신규 외주 제작처 발굴을 위한 부스 방문 워크인 상담회
- 건수 : 17개사 37건 상담 진행

바이어	셀러/참가기업
<ul style="list-style-type: none"> <li>· 공공부문(지자체, 공공기관) 기획/홍보팀</li> <li>· 민간기업(중소/대기업) 기획/홍보팀</li> <li>· 프랜차이즈 관계자</li> <li>· 병원/학원 등 생활서비스 관계자</li> <li>· 유통사, 서비스 업체</li> <li>· 광고/홍보 업종 관계자 등</li> </ul>	<ul style="list-style-type: none"> <li>· 영상 제작사</li> <li>· 디자인 회사</li> <li>· 브랜딩/로고디자인 회사</li> <li>· 메타버스 공간디자인 회사</li> <li>· VR/AR 콘텐츠 제작사</li> <li>· 마케팅 대행서비스사</li> <li>· 판촉물 제작사 등</li> </ul>

#### 라이선싱 상담회

- 일시 : 2024년 10월 23일(수) ~ 10월 24일(목), 2일간 10:30~17:00
- 내용 : IP 보유 참가사와의 매칭을 통한 라이선싱 성과창출 및 상품화 지원
- 건수 : 13개사 28건 상담 진행

바이어	셀러/참가기업
<ul style="list-style-type: none"> <li>· 식음료 제조사</li> <li>· 완구/문구/팬시 제조사</li> <li>· 생활용품/가전용품 제조사</li> <li>· 패션/뷰티용품 제조사</li> <li>· 유통사</li> <li>· 출판사 등</li> </ul>	<ul style="list-style-type: none"> <li>· 캐릭터</li> <li>· 일러스트</li> <li>· 애니메이션</li> <li>· 영상콘텐츠(드라마/영화) 등 IP 보유 기업</li> </ul>



### 3 부대행사

#### 비즈니스 포럼 개요

- 일시 : 2024년 10월 23일(수) ~ 10월 24일(목)
- 장소 : KINTEX 제 2전시장 회의실 302호실
- 규모 : 약 250명(국내 콘텐츠 개발자, 제작기업 관계자, 콘텐츠 전공자 등)
- 주최 : (주)엑스포앤유
- 주관 : 한국문화콘텐츠라이센싱협회
- 내용 : K-콘텐츠의 해외 진출방안 및 콘텐츠 비즈니스 트렌드와 4차 산업기술의 콘텐츠 응용방안 등

#### 1일차 프로그램

시간	발표 주제	연사
13:00-13:40	참가자 등록	
Session I : 콘텐츠 비즈니스 트렌드		
13:40-14:10	영상 콘텐츠 산업 트렌드	홍익대학교 고정민 교수
14:20-14:50	K-콘텐츠와 해외업체와의 콜라보	고즈닉이엔티 배선아 대표(박사)
15:00-15:30	K-콘텐츠를 활용한 관광마케팅 전략	로컬임팩트연구소 선임연구위원 장준수 박사
15:40-16:10	미디어 지능화 기술	한국전자통신연구원 미디어지능화연구실 이남경 실장



### 3 부대행사

#### 2일차 프로그램

시간	발표 주제	연사
09:30-09:50	참가자 등록	
Session II : K-콘텐츠 라이선싱 아카데미		
10:00-10:30	캐릭터산업의 지속적인 성장과 글로벌 IP 성공모델의 조건	한국캐릭터학회 김효용 회장
10:40-11:10	K-캐릭터 지식재산권 보호 방안	우인특허법인 임승택 변호사
11:10-11:40	K-캐릭터 IP 해외 진출 전략	라젠엔터테인먼트 이병규 대표이사
11:50-12:20	K-콘텐츠 마케팅 전략	더핑크퐁컴퍼니 박상원 경험사업실장
12:20-13:50	BREAK TIME	
Session III : 해외 수출 시장 전략		
14:00-14:30	The feature and trend of Japanese Character Business	Character Brand Licensing Association Andy Y. Toyama
14:40-15:10	Exploring Taiwan's Character Content Market Trends and Key Insights	TCBLA SARA PENG
15:20-15:50	2024 China's Contents & Licence Market Trends	Messe Frankfurt GUYING



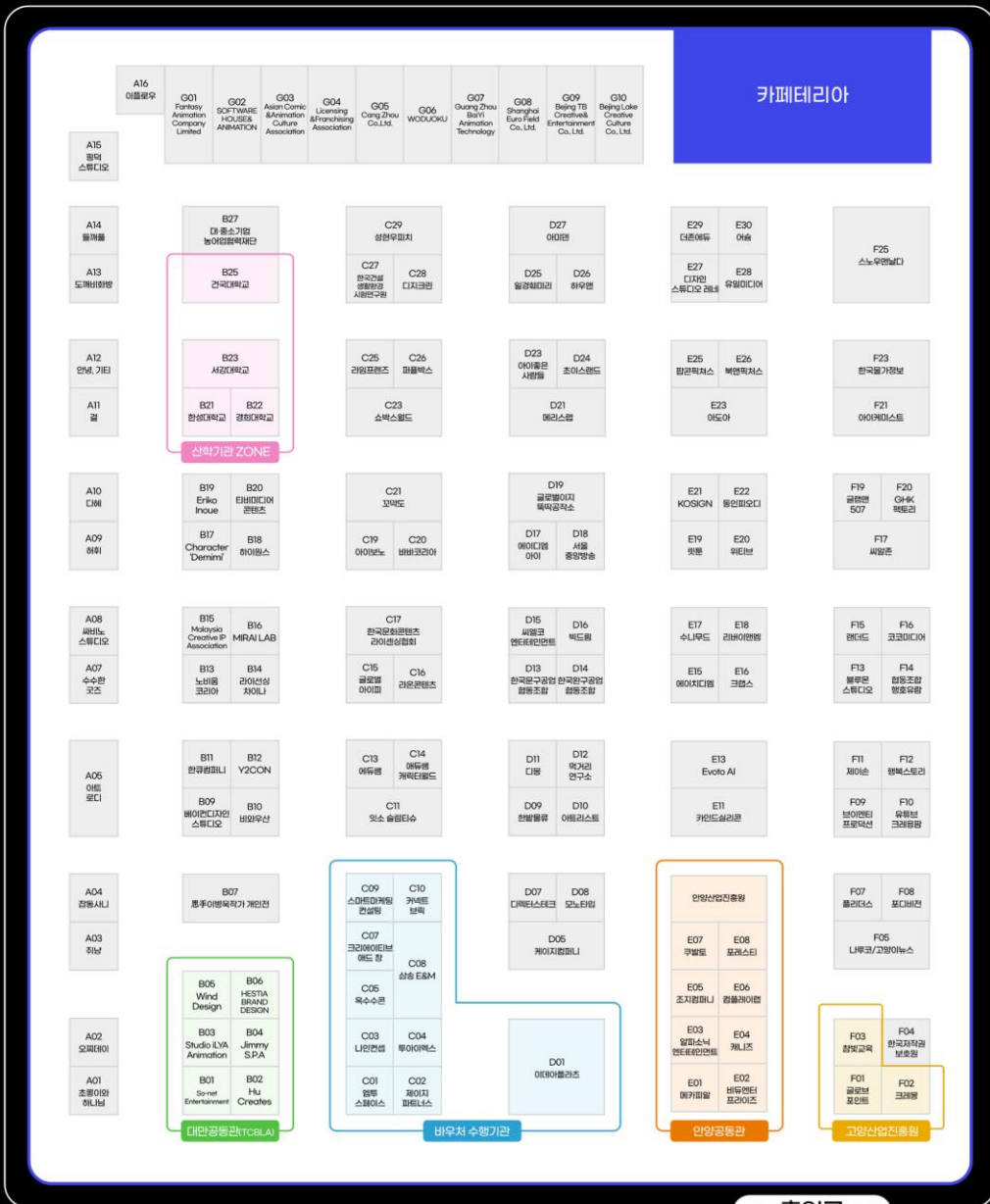
# 4

## 부스배치도 및 참가업체리스트

### 부스배치도

### 부스배치도

Booth Lay-out



## 4

## 부스배치도 및 참가업체리스트

## 참가업체 리스트

No.	국문명	Company Name
B25	건국대학교 글로벌캠퍼스 대학일자리플러스 사업단	Konkuk Glocal Univ. Job Center
B25	건국대학교 글로벌캠퍼스 아트&테크 사업단	Konkuk Glocal Univ. Art&Tech
A11	결	dawnitive.wave
B22	경희대 디지털콘텐츠학과/아트&테크놀로지융합전공	Kyunghee Univ. Digital Contents/Art&Technology
F01~F03	고양산업진흥원	GIPA
F05	고양이뉴스	CATNEWS
F19	글램앤507	GLAM507Co.,Ltd
C15	글로벌아이피	Global IP Solution co., Ltd.
D19	글로벌이지 똑딱공작소	GLOBALEZ CO.,LTD
F01	글로벌포인트	Globepoint
C21	꼬막도_자기주도형 창의놀이터	KKOMAGDO_Creative playground
F05	나루코	NARUCO
C03	나인컨셉	nineconcept
B13	노비움코리아	KT Solution & JNT COMPANY
A10	다혜	DAHYE
B27	대·중소기업·농어업협력재단	KOFCA
E29	더존에듀	duzonedu
A13	도깨비 화방	DOKKAEBI ATELIER
E22	동인피오디	DONGIN POD
A14	들깨풀	MOSLA_GREEM
D07	디렉터스테크	DIRECTORSTECH
D11	디몽	DMONG
E27	디자인스튜디오레네	design studio Lene
C28	디지크린	DIGICLEAN
C16	라온콘텐츠	Laon Contents
B14	라이선싱 차이나	Licensing China
C25	라임프렌즈	LIME FRIENDS
F15	랜더드	RENDERED
E18	리버이앤엠	riverE&M
E19	릿툰	lITtoon
D12	먹거리연구소	FOODLAB CO.,LTD.
D21	메리스랩	Mary's Lab
E01	메카피알	MECCA PR
D08	모노타입	Monotype
C20	바바코리아	BabaKorea
B09	베이컨디자인스튜디오	Bacon Design Studio INC.
E26	북앤픽처스	Book&Pictures
F09	브이엔티 프로덕션	VNTFILM.COM
F13	블루몬스튜디오	BLUEMON Studio
E02	비두엔터프라이즈	VIDEU ENTERPRISE
B10	비와우산	Rain and Umbrella
D16	빅드림	BIGDREAM Co.,Ltd
B07	思手 이병욱작가 개인전	
C08	삼송E&M	SAMSONG E&M HOLDINGS Co.,Ltd
B23	서강대학교 미래교육원	Sogang University Institute of Continuing Education
D18	서울중앙방송	
C29	성현우피치	SUNG HYUN UFFIZI

## 4

## 부스배치도 및 참가업체리스트

## 참가업체 리스트

No.	국문명	Company Name
C23	쇼박스월드	SHOWBOX WORLD
E17	수니무드	SOONIMOOD
A07	수수한 굿즈	SUSUHAN GOODS
F25	스노우맨날다	snowmanflies Inc.
C09	스마트마케팅컨설팅	SMART MARKETING CONSULTING CO.LTD.
A08	싸비노 스튜디오	SABINUS STUDIO
F17	씨알존	crzone
D15	씨엘코엔터테인먼트	CLKO Entertainment Co., Ltd.
E23	아도아	ADOA
D27	아미덴	Amiden
C19	아이보노	IBONO
D23	아이좋은사람들	IGOODPEOPLE
F21	아이케미스트	Alchemist Inc.
A05	아트로디	ARTRO D
D10	아트리스트	Artist
A12	안녕, 기티	HELLOGITII
E01~E08	안양산업진흥원	Anyang Business Agency
E03	알파소닉엔터테인먼트	AlphaSonic Entertainmrnt Co., Ltd.
E30	어썸	Assume
C13	에듀썸	EDUSSAM
C14	에듀썸캐릭터월드	EDUSSAMCHARACTERWORLD
D17	에이디엠아이	ADMI Inc.
E15	에이치디엠	HDM Co., Ltd.
C01	엠투스페이스	M2SPACE
A02	오찌데이	ozziday
C05	옥수수콘	Oksusucorn Inc.
B12	Y2CON	Y2CON
E20	위티브	witive Inc.
E28	유일미디어	UIL Media
F10	유티브 크레용팜	creyongfarm
D01	이데아플라츠	Edeaplazt
A16	이플로우	IFLOW
D25	일경훼미리	IL KYOUNG FAMILY CO.,LTD
C11	잇소 슬림티슈	Itsso Slimtissue
A04	잡동사니	JOP DONG SA NI
F11	제이슨	JEISON
C02	제이지파트너스	JGPARTNERS
E05	조지컴퍼니	JOJI COMPANY
A03	쥘냥	G.NYANG
F20	GHK 팩토리	GHK Factory
F03	참빛교육	CHAMBIT EDUCATION
A01	초롱이와 하나님	Chorong and Jesus
D24	초이스랜드	CHOI's Land.Co.,Ltd.
E11	카인드실리콘	KINDSILICON.,LTD.
E04	캐니즈	Canniz
C10	커넥트브릭	CONNECTBRICK
E06	컴플레이랩	complaylab

4

# 부스배치도 및 참가업체리스트

참가업체 리스트

No.	국문명	Company Name
D05	케이지컴퍼니	KGCOMPANY
F16	코코미디어	COCOMEDIA
E07	쿠발토	CUBALTO
E16	크랩스	CRABs
F02	크레몽	CREMOND
C07	크리에이티브패드 창	creativead CHANG
C04	투아이엑스	2IX
B20	티비미디어콘텐츠	TB Media Contents Co., Ltd.
E25	팝콘픽처스	POPCORN PICTURES
C26	퍼플박스	PIRPLE BOX
F08	포디비전	4DVISION
E08	포레스티	foresty
F07	플리더스	PLITHUS
A15	핑덕 스튜디오	Pinkducku Studio
D26	하우앤	HOWN
B18	하이원스	Highones
C27	한국건설생활환경시험연구원	KCL
D13	한국문구공업협동조합	Korean Stationery Industry Cooperative
C17	한국문화콘텐츠라이선싱협회	Korea Culture content Licensing Association
F23	한국물가정보	KOREA PRICE INFORMATION CORP.
E21	2024 한국사인·디스플레이전	KOREA SIGN & DISPLAY SHOW [KOSIGN] 2024
D14	한국완구공업협동조합	KOREA TOY INDUSTRY COOPERATIVE
F04	한국저작권보호원	KOREA COPYRIGHT PROTECTION AGENCY
D09	한밭물류	
B21	한성대학교 콘텐츠디자인칼리지	HANSUNG UNIVERSITY CONTENT & DESIGN COLLEGE
B11	한큐컴퍼니	Hanqcompany
F12	행복스토리	HAPPYSTORY
A09	허희	HEOHWI
F14	협동조합 행호유람	Haeng Ho
G03	Asian Comic & Animation Culture Association	
G10	Beijing Lake Creative Culture Co., Ltd.	
G09	Beijing TB Creative & Entertainment Co., Ltd.	
G05	Cang Zhou Co., Ltd.	
B17	丹阳 胡	Character 'Demimi'
B19	イノウエエリコ	Eriko Inoue
E13	Evoto AI	
G01	Fantasy Animation Company Limited	
G07	GuangZhou BaiYi Animation Technology Co., Ltd.	
B06	HESTIA BRAND DESIGN CREATIVE CO., LTD.	
B02	Hu Creates Co., Ltd.	
B04	Jimmy S.P.A. Plus Co., Ltd.	
G04	Licensing & Franchising Association of HK	
B15	Malaysia Creative IP Association	
B16	MIRAI LAB	
G08	Shanghai EuroField Co., Ltd.	
G02	SOFTWARE HOUSE & ANIMATION COMPANY	
B01	So-net Entertainment Taiwan Limited	
B03	Studio iLYA Animation intl.	
B01~B06	Taiwan Character Brand Licensing Association	
B05	Wind Design Co., LTD.	
G06	WODUOKU	





# 5 전시전경



# 콘텐츠코리아

2025년 11월 13일(목) - 15일(토)

KINTEX 1HALL 에서 개최됩니다.

T. 02-783-7979

E. contents@exponu.com

w. www.contents-korea.com



we-chat QRcode



# CONTENTS KOREA 2024

